

データ作成時のご注意

印刷サイズについて
 ○データ印刷サイズで制作してください。
 ○データ印刷サイズは、印刷機によって異なります。

データ作成について
 ○データ印刷用のデータを作成してください。
 ○データ印刷用のデータを作成する際は、印刷機によって異なります。
 ○データ印刷用のデータを作成する際は、印刷機によって異なります。

書き出しについて
 ○データ印刷用のデータを作成する際は、印刷機によって異なります。
 ○データ印刷用のデータを作成する際は、印刷機によって異なります。

印刷について注意
 ○データ印刷用のデータを作成する際は、印刷機によって異なります。
 ○データ印刷用のデータを作成する際は、印刷機によって異なります。

印刷後処理について
 ○データ印刷用のデータを作成する際は、印刷機によって異なります。
 ○データ印刷用のデータを作成する際は、印刷機によって異なります。

データ入力について
 ○データ印刷用のデータを作成する際は、印刷機によって異なります。
 ○データ印刷用のデータを作成する際は、印刷機によって異なります。

データ入力ソフトについて
 ○データ印刷用のデータを作成する際は、印刷機によって異なります。
 ○データ印刷用のデータを作成する際は、印刷機によって異なります。

データ入力についてのおことわりとお断り
 ○データ印刷用のデータを作成する際は、印刷機によって異なります。
 ○データ印刷用のデータを作成する際は、印刷機によって異なります。

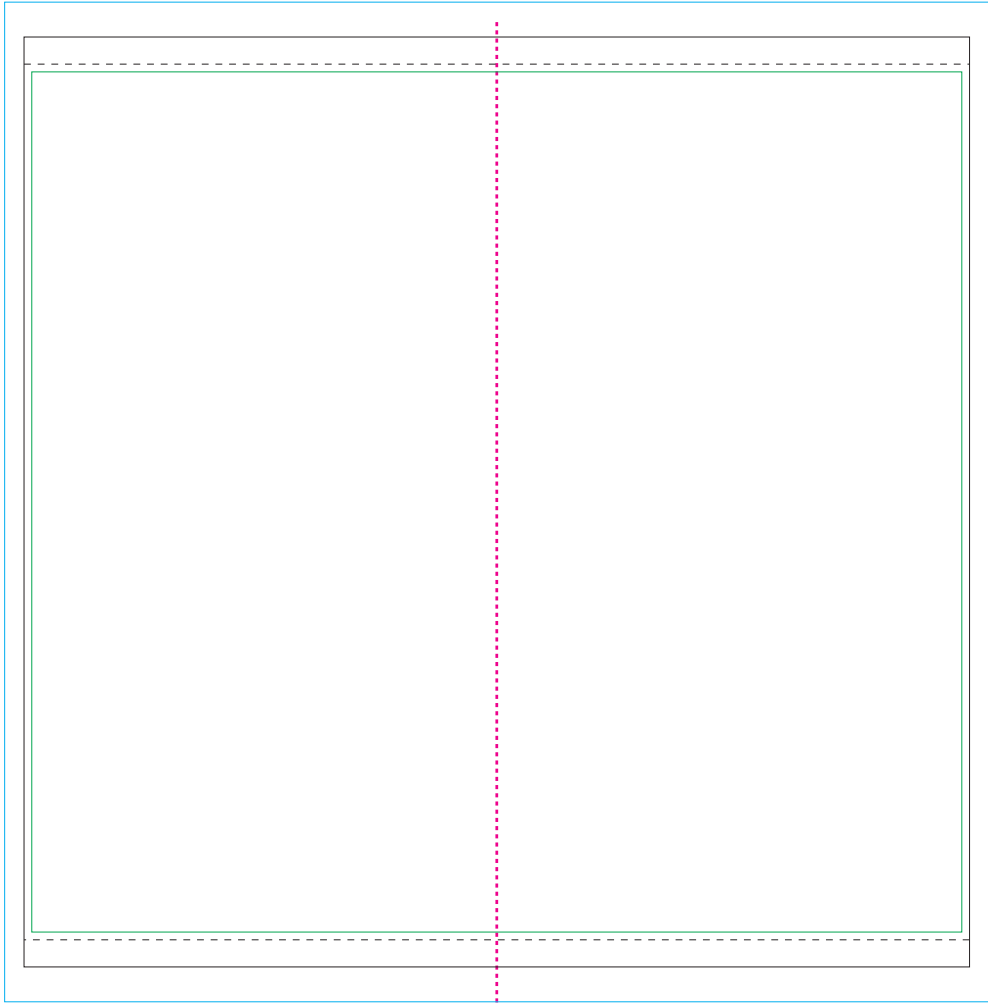
印刷データ作成時の注意事項

※作成前に必ずお読みください！
 ※印刷機毎の仕様がデータで変わりますので、下記に合わせてデータをご用意ください。

- 【印刷】 仕上がりのサイズとなります。
- 【印刷】 重要なデザインは罫線の内側に納めてください。
- 【印刷】 背景色が白以外の場合は、仕上がりのサイズより外側の罫線まで塗り直しを行ってください。

サイズ：W2440×H2400mmの場合
 (使用可能サイズ：W1300～2440×H1000～2400mm)
仕立て：上下棒袋 70mm 繋ぎ有り
 (横幅と高さの青線が共に 1400mm 以上の場合、
 1400mm 以内のピッチで縦の繋ぎが必要です)

作成サイズ W × H mm



繋ぎ合わせ