

データ作成時のご注意

■作成サイズについて

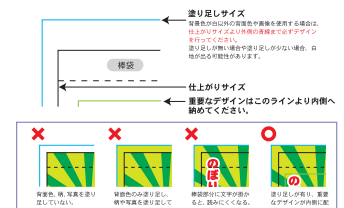
- データは原寸サイズで作成してください。

■データ作成について

必ずすべて編集可能なパスデータで作成してください。
用文字はすべてアウトライン化してください。
※色はCMYK（シアン・マゼンタ・イエロー・ブラック）で作成してください。
※印刷カラーは使用しないでください。
※カラーグラデーション、罫線がある場合には見開りが変わってくる場合があります。
※データは.ai形式で保存してください。
※底層子を必ずつけてください。（底層子とはタイトルの裏に付く_ajの事です）
※重要なデザインは別途2cmより内側に納めてください。縫製の前に巻き込まれや、切れてしまう恐れがあります。
① データの無い箇所は生地の色（白）で仕上がります。

■塗り足しについて

別注品のデザインは入稿される際、仕上がりサイズより外側の青線まで必ずデザインを行ってください。
青背景色や白以外の背景色や罫線を使用する場合は、仕上がりサイズより外側の青線まで必ずデザインを行ってください。
塗り足しが無い場合や塗り足しが少ない場合、生地が出る可能性があります。
※縫製の直前に文字を入ると、文字が読みにくくなります。避けてデザインをしてください。



■色について注意点

- 色の再現性は、印刷方法・媒体により異なります。
- パソコンのモニターとはイメージが異なるためでございますのでご注意ください。
- 印刷機の機種差により同じ色設定の出力でも、色の表現が若干異なる場合がございます。

■画像使用について

※原寸サイズで解像度 100dpi 以上の画像をご使用ください。
※画像解像度 100dpi 以下の画像の入稿にしましては、画像の荒れ等の保証はできません。ご了承ください。
※使用した画像は、Illustrator 上で埋め込み、リンクでの配置で作成してください。
※データ (.ai 形式) と使用した画像は全てフォルダごとに入稿ください。
※配置している画像も全てご用意ください。
※画像は eps 形式で保存してください。
※ai データは印刷時に変化する恐れがございます。使用しないでください。
※底層子を必ずつけてください。（底層子とはタイトルの裏に付く_ajの事です）

※印刷写真は全てオリジナル写真をご利用ください。写真には全て著作権があります。
※自撮り画像などは、所有権等について写真の提供を断る場合があります。
※お客様の写真がご用意された写真での著作権トラブルに当社は一切関係ありません。
※悪い写真、粗劣の写像による写真などは写真によってはお取り扱いをすることもございます。
※特許では、商品の盗用を防止しています。お意欲から、ご要望があった場合でもお客様にとって有益で無いと判断させていただくこともございます。

■アウトライン化について

- Illustrator での入稿の際は、必ずアウトラインの作成をお願いします。
フォントは全てアウトライン化をお願いします。

■特殊効果について

ドロップシャドウ
透明効果、ドロップシャドウ、ぼかしのご利用は入稿時に設定が変わる可能性があるためお断りいたします。もしご利用される場合は、必ず「アビドラングスの印刷」を行い、真像に変更してください。

■オーバープリント

トラブルの原因となりますので、オーバープリント設定をしないでください。
作成画面での確認はできませんので十分ご注意ください。
ご利用されていることにより、デザインの一部種や文字が漏れる危険がございます。

■スウォッチ（パタン）

パターンによる連続した模様を利用している場合、パターンのサイズや模様位置が変化して印刷される場合がございます。
ご利用される場合は、入稿前に「更新・拡張処理」を行ないたいパスになった事をご確認ください。

入稿時の注意事項

■データ作成ソフトについて

- 推奨環境 ● Macintosh (9603/1068 まで)
- 推奨環境 ● Adobe Illustrator (98バージョンは C56 まで)

■データ入稿についてのおことわりとお断り

- ご入稿いただいたデータの内容や状況によっては再度ご入稿頂く場合もあります。
- データ作成不具合による再入稿に伴い納期が変更になる場合があります。ご了承ください。
- メールの添付以外の方法にてデータをご入稿される際は、お手数ですが必ずご連絡ください。

印刷データ作成時の注意事項

※作成前に必ずお読みください！

※店舗名等のロゴをデータで支給いただく場合、下記に合わせてデータをご用意ください。

【黒線】仕上がりサイズとなります。

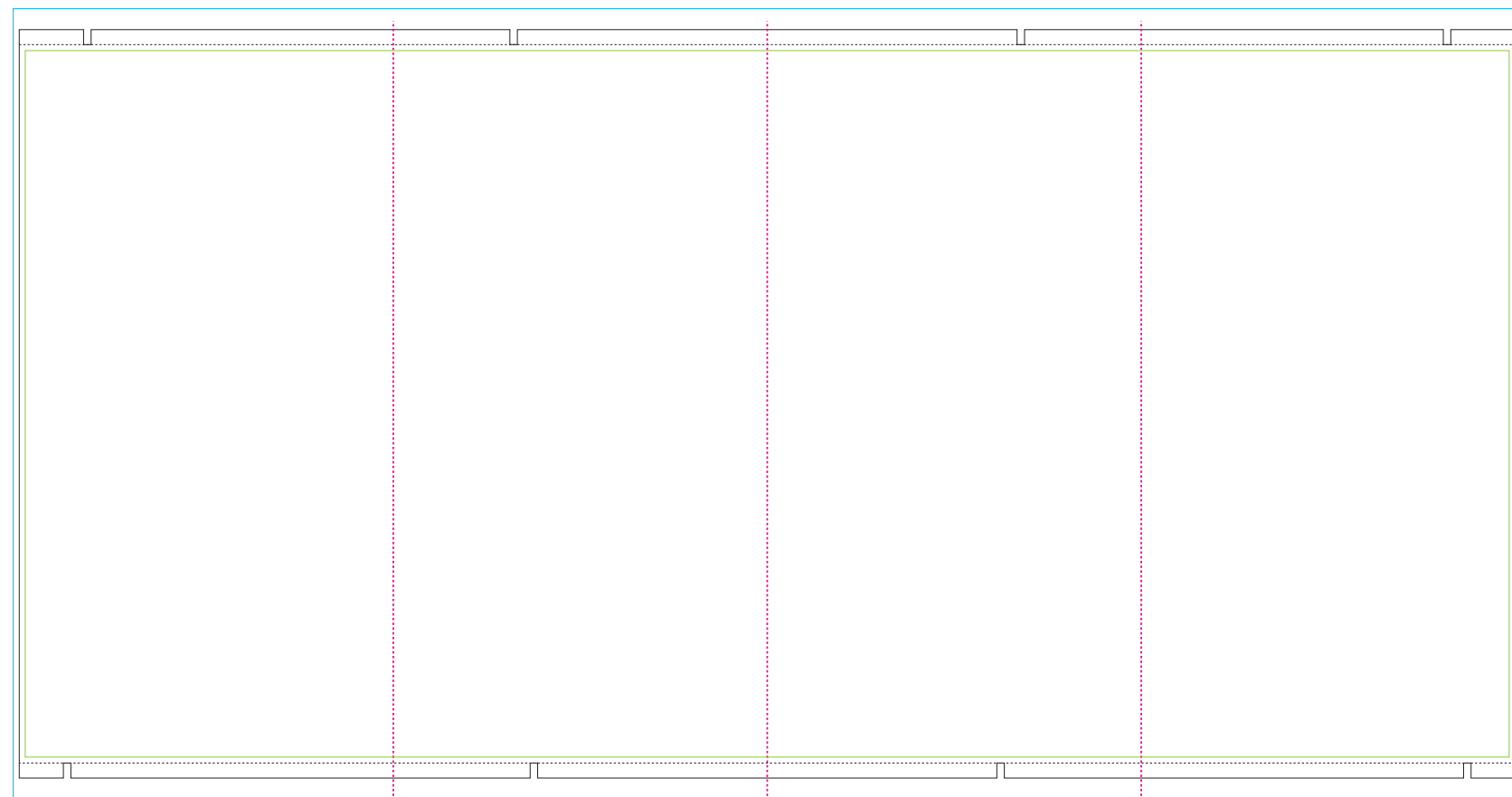
【緑線】重要なデザインは緑線の内側に納めてください。

【青線】背景色が白以外の場合、仕上がりサイズより外側の青線まで塗り足しを付けてください。

サイズ：W5000×H2500mm（データは1/2サイズ）

※高さは 1600mm~2500mm まで調整可能です

仕立て：上下棒袋 50mm 棒袋内切れ込み 8箇所
4枚繋ぎ（縦繋ぎのみ）



繋ぎ位置

繋ぎ位置

繋ぎ位置