

データ作成時のご注意	
<b>■作成サイズについて</b>	<ul style="list-style-type: none"> <li>□データは作成サイズで納品してください。</li> </ul>
<b>■データ作成について</b>	<ul style="list-style-type: none"> <li>□データは標準的なA4サイズで作成してください。</li> <li>□文字は日本語のフォントを使用してください。</li> <li>□文字のサイズは12pt以上で指定してください。</li> <li>□印刷範囲は印刷範囲内に収まるよう調整してください。</li> <li>□データは印刷範囲内に収まるよう調整してください。</li> <li>□データは印刷範囲内に収まるよう調整してください。</li> <li>□データは印刷範囲内に収まるよう調整してください。</li> </ul>
<b>■塗り直しについて</b>	<ul style="list-style-type: none"> <li>□印刷範囲のデザインは印刷範囲内に収まるよう調整してください。</li> <li>□印刷範囲のデザインは印刷範囲内に収まるよう調整してください。</li> <li>□印刷範囲のデザインは印刷範囲内に収まるよう調整してください。</li> </ul>
<b>■色について注意</b>	<ul style="list-style-type: none"> <li>□印刷範囲のデザインは印刷範囲内に収まるよう調整してください。</li> <li>□印刷範囲のデザインは印刷範囲内に収まるよう調整してください。</li> <li>□印刷範囲のデザインは印刷範囲内に収まるよう調整してください。</li> </ul>
<b>■画像使用について</b>	<ul style="list-style-type: none"> <li>□印刷範囲のデザインは印刷範囲内に収まるよう調整してください。</li> <li>□印刷範囲のデザインは印刷範囲内に収まるよう調整してください。</li> <li>□印刷範囲のデザインは印刷範囲内に収まるよう調整してください。</li> </ul>
<b>■アトライン化について</b>	<ul style="list-style-type: none"> <li>□印刷範囲のデザインは印刷範囲内に収まるよう調整してください。</li> <li>□印刷範囲のデザインは印刷範囲内に収まるよう調整してください。</li> <li>□印刷範囲のデザインは印刷範囲内に収まるよう調整してください。</li> </ul>
<b>■特殊効果について</b>	<ul style="list-style-type: none"> <li>□印刷範囲のデザインは印刷範囲内に収まるよう調整してください。</li> <li>□印刷範囲のデザインは印刷範囲内に収まるよう調整してください。</li> <li>□印刷範囲のデザインは印刷範囲内に収まるよう調整してください。</li> </ul>
<b>■印刷範囲について</b>	<ul style="list-style-type: none"> <li>□印刷範囲のデザインは印刷範囲内に収まるよう調整してください。</li> <li>□印刷範囲のデザインは印刷範囲内に収まるよう調整してください。</li> <li>□印刷範囲のデザインは印刷範囲内に収まるよう調整してください。</li> </ul>
<b>■データ作成ソフトについて</b>	<ul style="list-style-type: none"> <li>□印刷範囲のデザインは印刷範囲内に収まるよう調整してください。</li> <li>□印刷範囲のデザインは印刷範囲内に収まるよう調整してください。</li> <li>□印刷範囲のデザインは印刷範囲内に収まるよう調整してください。</li> </ul>
<b>■データ入稿についてのおことわりとお願い</b>	<ul style="list-style-type: none"> <li>□印刷範囲のデザインは印刷範囲内に収まるよう調整してください。</li> <li>□印刷範囲のデザインは印刷範囲内に収まるよう調整してください。</li> <li>□印刷範囲のデザインは印刷範囲内に収まるよう調整してください。</li> </ul>

## 印刷データ作成時の注意事項

※印刷データ作成時の注意事項

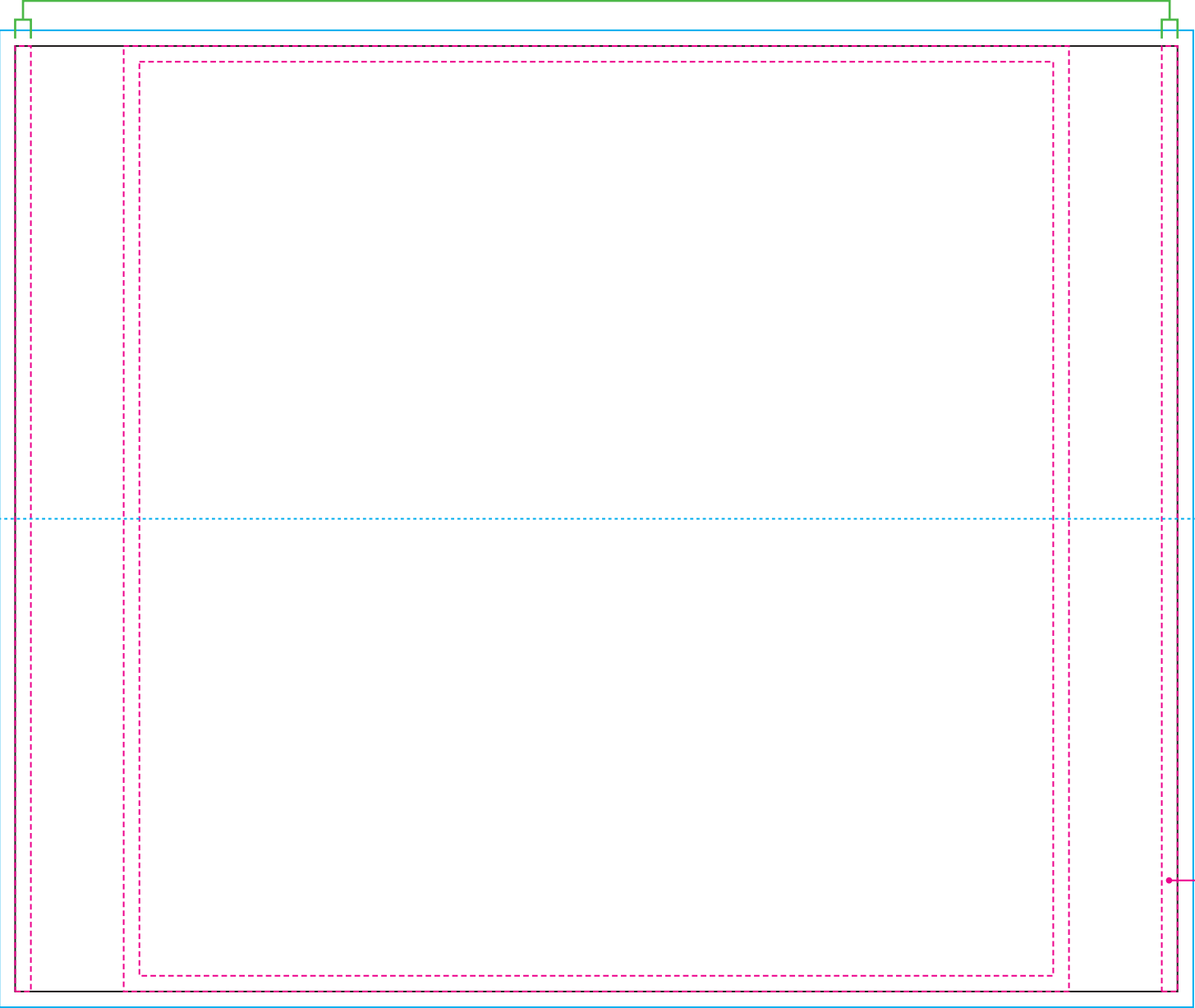
**【重要】 仕上がりサイズとなります。**

**【重要】 背景色の白以外の場合は、仕上がりサイズより大きく塗り直しを付けてください。**

サイズ：W3005×H3005×D295mm  
 仕立て：トロマット、周面レートカット、周面ベルクロ加工、2枚繋ぎ

# 2枚繋ぎ

両サイドのベルクロは裏面に回ります。ご考慮ください。



生地繋ぎ位置

ベルクロ(マジックテープ)