

データ作成時のご注意	
<b>■作成サイズについて</b>	<ul style="list-style-type: none"> <li>①データは必ず作成サイズで作成してください。</li> </ul>
<b>■データ作成について</b>	<ul style="list-style-type: none"> <li>①すべて縦書きの日本語で作成してください。</li> <li>②文字はすべてフォントを指定してください。</li> <li>③色はCMYK（シアン・マゼンタ・イエロー・ブラック）で作成してください。</li> <li>④印刷のカラー再現性には限りがあります。</li> <li>⑤カラー印刷、裏付けがある場合は裏面は裏向きが関わってくる場合がございます。</li> <li>⑥データは必ずPDF形式で発行してください。</li> <li>※印刷する必ずご確認ください。（後継子にはタイトルの後に付く「」の数字です）</li> </ul>
<b>■塗り直しについて</b>	<ul style="list-style-type: none"> <li>①印刷後のサイズは印刷される際、仕上がりサイズより外側の青線までのサイズで印刷させていただきます。</li> <li>②印刷後の色合いは印刷の色や紙質を要する場合は、仕上がりサイズより外側の青線まで色を併せてください。</li> <li>③塗り直しの無い場合は塗り直しが少ない場合、白味が出る可能性があります。</li> </ul>
<b>■色について注意点</b>	<ul style="list-style-type: none"> <li>①色の再現性は、印刷方法・機材により異なります。</li> <li>②印刷後の色合いは印刷の色や紙質を要する場合は、仕上がりサイズより外側の青線まで色を併せてください。</li> <li>③印刷後の色合いは印刷の色や紙質を要する場合は、仕上がりサイズより外側の青線まで色を併せてください。</li> </ul>
<b>■画像使用について</b>	<ul style="list-style-type: none"> <li>①データサイズで解像度 300dpi 以上の画像もご提供ください。</li> <li>②画像解像度 100dpi 以下の画像の入稿にしまして、画像の劣化等の保証はできませんが、ご了承ください。</li> <li>③写真した画像は、Adobe 上で確認が必要です。リンクで画像で読み込んでください。</li> <li>④写真の著作権、肖像権、権利を侵害する恐れのある写真の入稿はできません。</li> <li>⑤複製している画像はもろくなくしてご提供ください。</li> <li>⑥画像がデータ印刷時に劣化する恐れがございます。確認しおいてください。</li> <li>⑦画像を必ずPDF形式で発行してください。（後継子にはタイトルの後に付く「」の数字です）</li> </ul>
<b>■印刷後</b>	<ul style="list-style-type: none"> <li>①印刷後およびデータ印刷後にご確認ください。印刷に当たって確認をお願いします。</li> <li>②印刷、加工・梱包の工程は、お客様がご指定の印刷会社にお任せください。</li> <li>③印刷後、印刷された製品はお客様が印刷会社へお送りください。印刷会社にお任せください。</li> <li>④印刷、加工・梱包の工程は、お客様がご指定の印刷会社にお任せください。</li> <li>⑤印刷、加工・梱包の工程は、お客様がご指定の印刷会社にお任せください。</li> <li>⑥印刷、加工・梱包の工程は、お客様がご指定の印刷会社にお任せください。</li> </ul>
<b>■アウトラインについて</b>	<ul style="list-style-type: none"> <li>①Adobe での入稿の際は、必ずアウトラインを作成をお願いします。</li> <li>②Adobe 以外でアウトラインを作成をお願いします。</li> </ul>
<b>■特殊効果について</b>	<ul style="list-style-type: none"> <li>①透明効果、ドロップシャドウ、ぼかしのご利用は印刷に設定が変更する可能性があります。あらかじめお問い合わせください。もしご利用される場合は、必ず「アバビタ」の印刷にお願いいたします。</li> </ul>
<b>■カラーについて</b>	<ul style="list-style-type: none"> <li>①データ印刷の際は、必ずカラー印刷をご希望ください。</li> <li>②データ印刷の際は、必ずカラー印刷をご希望ください。</li> <li>③データ印刷の際は、必ずカラー印刷をご希望ください。</li> </ul>
<b>■印刷会社について</b>	<ul style="list-style-type: none"> <li>①データ印刷の際は、必ず印刷会社をご指定ください。</li> <li>②データ印刷の際は、必ず印刷会社をご指定ください。</li> <li>③データ印刷の際は、必ず印刷会社をご指定ください。</li> </ul>
<b>■入稿時の注意事項</b>	
<b>■データ作成ソフトについて</b>	<ul style="list-style-type: none"> <li>①Macintosh (2003以降) ②Adobe Illustrator (2003以降)</li> </ul>
<b>■データ入稿についてのおことわりとお問い合わせ</b>	<ul style="list-style-type: none"> <li>①お問い合わせは、必ず印刷会社へお問い合わせください。</li> <li>②データ印刷の際は、必ず印刷会社をご指定ください。</li> <li>③データ印刷の際は、必ず印刷会社をご指定ください。</li> <li>④データ印刷の際は、必ず印刷会社をご指定ください。</li> </ul>

## 印刷データ作成時の注意事項

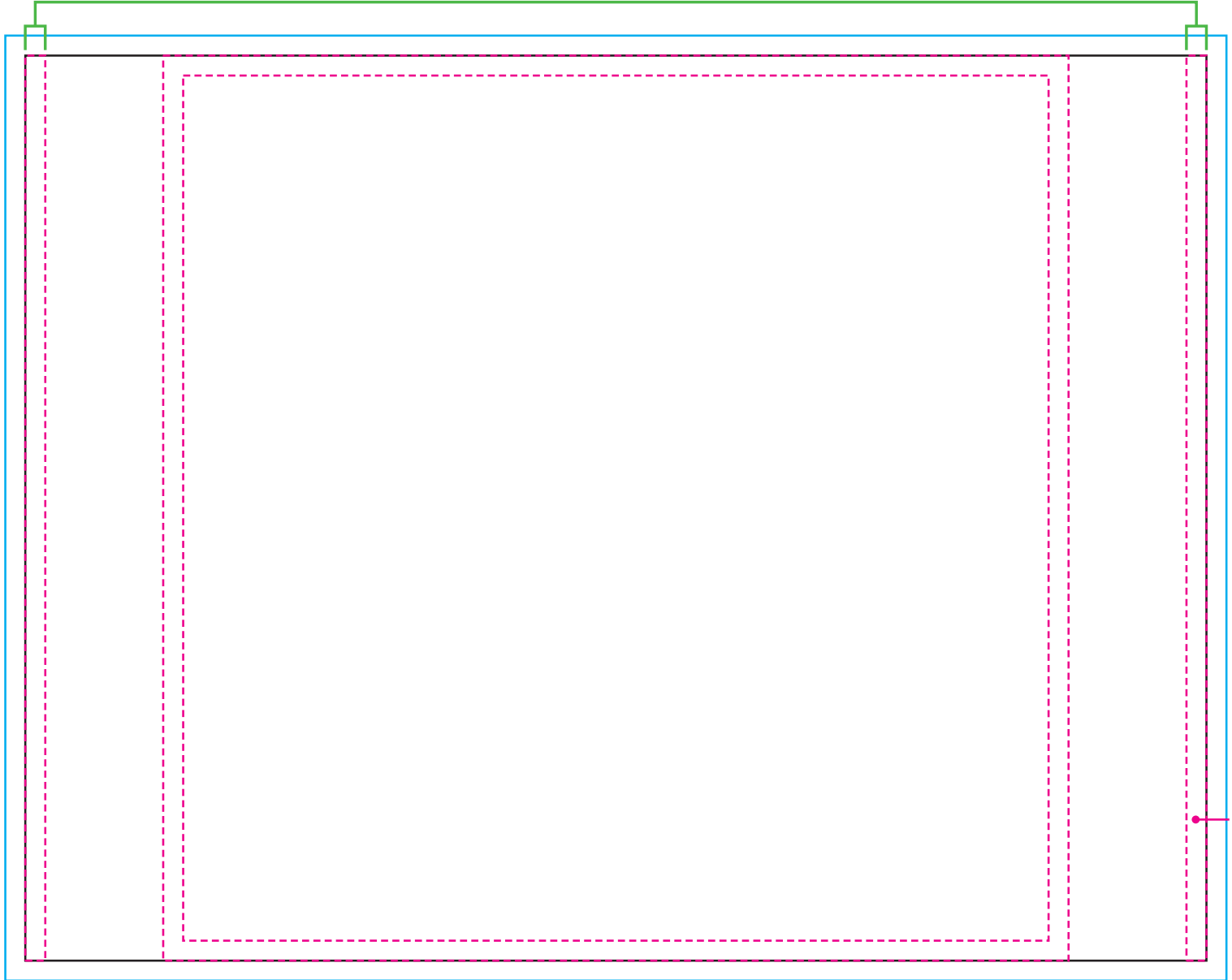
※のほり作成前に必ずお読みください！  
※店舗名等のロゴをデータで支給いただく場合、下記に合わせてデータをご用意ください。

【黒線】仕上がりサイズとなります。

【青線】背景色が白以外の場合、仕上がりサイズより大きく塗り直しを付けてください。

# 1枚生地

両サイドのベルクロは裏面に回ります。ご考慮ください。



ベルクロ (マジックテープ)