

データ作成時のご注意

■作成サイズについて

- データは原寸サイズで作成してください。

■データ作成について

- ①すべて編集可能なバスターデータで作成してください。
- ②文字はすべてアウトライン化してください。
- ③色はCMYK（シアン・マゼンタ・イエロー・ブラック）で作成してください。
※高彩カラーは使用しないでください。
- ④データフォーマットは、展開後がある場合は見崩れが変わる場合がございます。
- ⑤データは[ai形式](#)で保存してください。
※紙張子を必ずつけてください。（紙張子とはタイトルの後に付く紙の事です）

■塗り足しについて

- ①別注品のデザインは入稿される際、**仕上がりサイズより外側の青線まで必ずデザイン**を行ってください。
- ②背景色が白以外の背景色や画像を使用する場合は、**仕上がりサイズより外側の青線まで色を行ってください**。
塗り足しが無い場合や塗り足しが少ない場合、白地が出る可能性があります。

■イラストについて

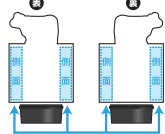
- ①イラストや重要な文字は線（仕上がりサイズ）より離れた位置に配置してください。
複製に掛かり形えなくなる可能性があります。
- ②**立体造形（2D）は複製な表現は出来ません**。単調で滑らかな形状になるように作成してください。

例



- ③側面部分のデータは、正面からは見えづらいため、考慮したデータの作成をしてください。
- ④つなぎの部分はデザインがずれる場合がございます。ご了承下さい。

例



■色について注意

- 色の再現性は、印刷方法・媒体により異なります。
- パソコンのモニターとはイメージが異なるためできませんのでご注意ください。
- 印刷機の個体差により同じ色設定の出力でも、色の表現が若干異なる場合がございます。

■画像使用について

- ①原寸サイズで解像度100dpi以上の画像をご使用ください。
※画像解像度100dpi以下の画像の入稿にしまして、画像の荒れ等の保証はできません。ご了承ください。
- ②使用した画像は、Illustrator上で埋め込み、リンクでの配置で作成してください。
- ③データ（ai形式）と使用した画像は全てフォルダにまとめてご入稿ください。
※配置している画像は毛しく全てご用意ください。
- ④画像は、[ai形式](#)で保存してください。
※pdfデータは印刷時に変化する恐れがございます。使用しないでください。
※紙張子を必ずつけてください。（紙張子とはタイトルの後に付く紙の事です）

□使用写真に全てオリジナル写真をご用意ください。写真には全て著作権があります。自社・個人で撮影または、所有権を持っている写真の使用をお願いします。
□お客様がご用意された写真での著作権トラブルに自社は一切関係ありません。
□お問い合わせの際は、写真の用途を教えてください。お客様から、ご要望があった場合でもお客様にとって有益で無いと判断させていただく場合がございます。

■アウトライン化について

- Illustratorでのご入稿の際は、必ずアウトラインの作成をお願いします。
フォントは全てアウトライン化をお願いします。

■特殊効果について

ドロップシャドウ
透過効果、ドロップシャドウ、ぼかしのご利用は入稿時に設定が変わる可能性があるためお断りいたします。もしご利用される場合は、必ず「アヒラシの分割」を行い、画像に変更してください。

オーバーラップ
トラブルの原因となりますので、オーバープリント設定をしないでください。作成画面での確認はできませんので十分ご注意ください。ご利用されていることにより、デザインの一部柄や文字が消える場合がございます。

スクリーン（ハタチ）
パターンによる連続した模様を利用している場合、パターンのサイズや模様位置が変化して印刷される危険がございます。ご利用される場合は、入稿前に「分割・拡張処理」を行ないバースになった事をご確認ください。

入稿時の注意事項

■データ作成ソフトについて

- 対応OS: **Macintosh** (※OS10.8まで)
- 対応ソフト: **Adobe Illustrator** (※バージョンはCS6まで)

■データ入稿についてのおことわりとお断り

- ご入稿いただいたデータの内容や状況によっては再度ご入稿頂く場合もあります。
- データ作成不具合による再入稿に伴い納期が変更になる場合がございます。ご了承下さい。
- メールの添付以外の方にてデータをご入稿される際は、お手数ですが必ずご連絡ください。

印刷データ作成時の注意事項

※印刷前に必ずお読みください！
※印刷機や印刷方法により色や質感が異なる場合がございます。印刷機に合わせてデータをご用意ください。

【印刷】仕上がりサイズです。

【印刷】変型サイズの最大サイズです。且つ色指定は2Dと円柱の両面は複製可能です。

【印刷】背景色の白以外の場合は、仕上がりサイズより大きめに塗り足しを行ってください。

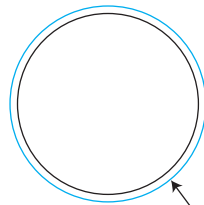
変型エア看板 [Unique Air Sign]

マジックテープ

1.5m 用（円柱部分の展開サイズ[最大]：W1520×H1250mm）

上部

（円柱と2D 接合箇所）

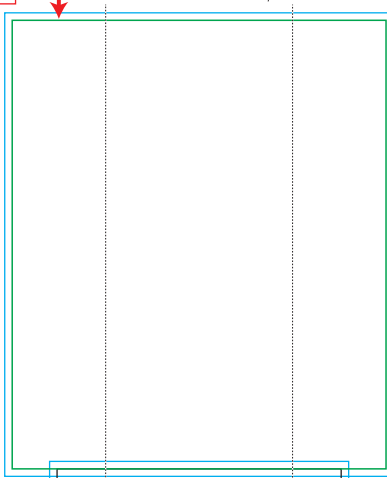


上部は1色、塗りつぶしになります。

表

（2D/幅 500~1000mm 内）

円柱
φ500mm



【緑線】は削除し、カット用のパスでマスクをしてください。

※つなぎの部分はデザインが合わない可能性があります。ご了承ください。

チャック

ご希望のサイズに合わせて、円柱と2Dの接合箇所の位置の調整をしてください。

立体造形
(2D)

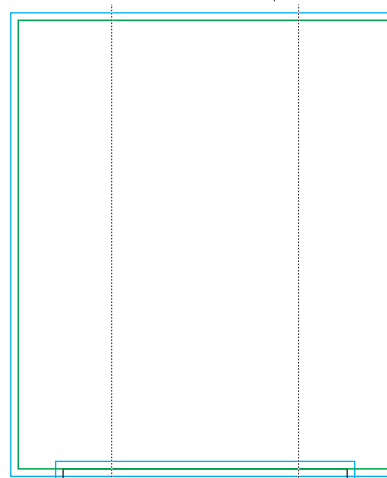
円柱
(最低 H50mm)

円柱（展開時）：760mm

裏

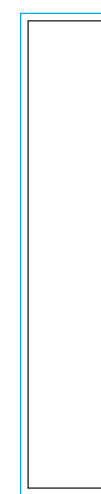
（2D/幅 500~1000mm 内）

円柱
φ500mm



奥行き

（2D/奥行き 200~500mm 内）



・奥行きのサイズ調整を行ってください。
・長さは弊社が必要な長さ分を複製いたします。
・変更をしていただく必要はありません。
・デザインの変更は出来かねます。柄や色合いが合わない場合がございます。
・単色のデータをお勧めします。

